

Rakennuskohteen nimi ja osoite

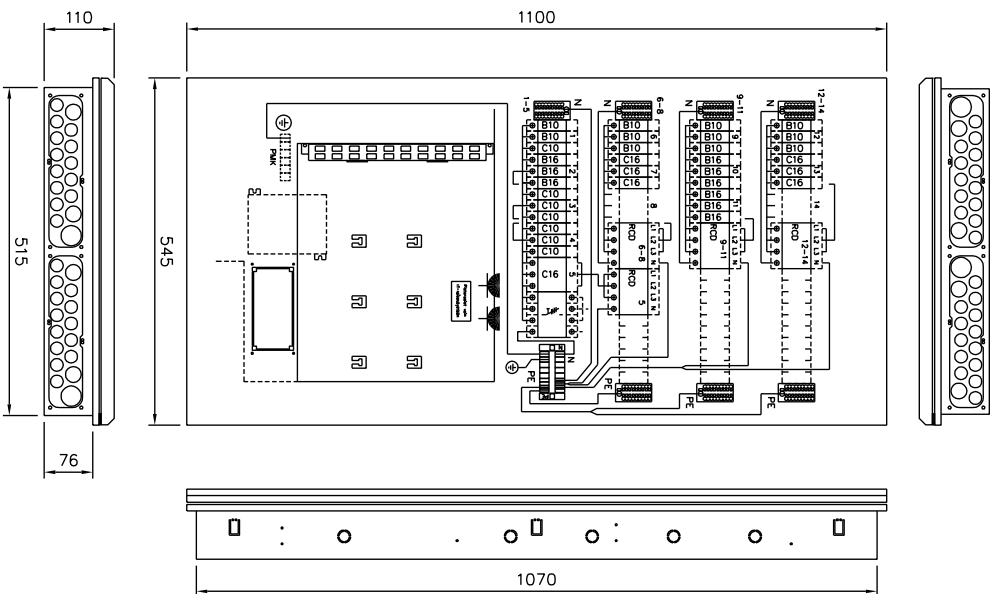
Urkokaisija  
 Keskuksen mitoituservat  
 EN 61 439-1 ja EN 61 439-3

Typpi	SSTL nro	EAN nro	Nimellisvirta	Nimellispanite	Koteloaitiluokka	Liittymisteho	Masso	I <sub>nc</sub> Nimellisvirta-piiri:	I <sub>cw</sub> Oikosulkukestoisuus	Nimel-	linen	tasotus	kerron	Nimellistajuuks:	Suojajouso	Maadotusjärjestelmä:	Ympäristö:	EMC-käyttöympäristö:
			I <sub>na</sub>	U <sub>n</sub> (=U <sub>i</sub> )	IP20C	kW	kg	...25 A max.	< 10 kA 1s	2..3 varoketta/vaihe:	4..5 varoketta/vaihe:	6..9 varoketta/vaihe:	>10 varoketta/vaihe:	50 Hz	Suojajouluokka I	TN-järjestelmä	Normaalit, kohdan 7.1 mukaiset	A ja B

Pääkaavio + kokoonpanokuva  
 Pääkaavio sisältö

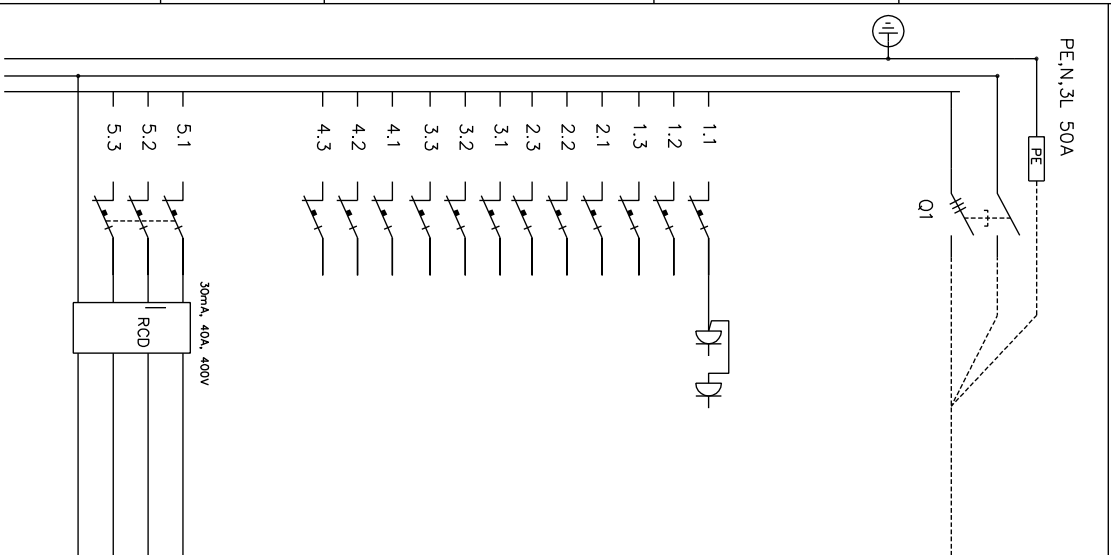
Al siirtymäliitin  
 KE12.12 1933470 Al/Cu-liitin 50 mm2  
 Voidaan käyttää pötköytikimen liittimissä.

Huom.1  
 Ennen keskuksen käyttöönottoa pitää kaikki pötkövirtapiirin ruuviitokset jälkikäristää  
 Keskus altistuu kuljetusten aikana törinälle ja siksi ruuviitosten kireys pitää tarkistaa.



Pvm.	12.11.2019
Muutos	
Tekijä	JMo
Koodi	ESSV345-36U-ITMS_C

Mittokoovo	1	Lehti	3
Piirustusnumero			
	Lendistä		



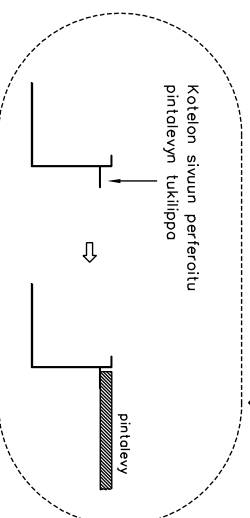
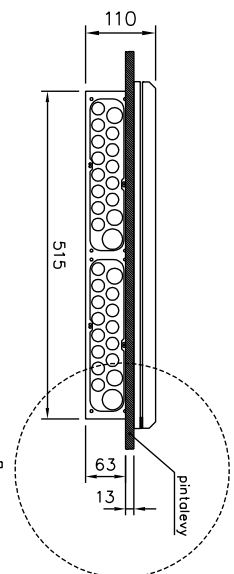
Kaavio	Nimitys	A/A	Loji	mm <sup>2</sup>
	NOUSUJOHTO		MCMK	4x10+10
L1	IT-TILAN PISTORASIAI	B10		
L2	PALOLMAISIMET	B10	MMU	3x1,5S
L3	IV KONE	C10	MMU	3x1,5S
L1	KIUAS	B16		
L2	KIUAS	B16	MMU	5x2,5S
L3	KIUAS	B16		
L1	JK/PK	C10	MMU	3x1,5S
L2	LESITUULETIN	C10	MMU	3x1,5S
L3	LATTIALÄMM. JAKOTUKKI / -TERM.	C10	MMU	3x1,5 S
L1	VARA	C10		
L2	VARA	C10		
L3	VARA	C10		
L1	VARA	C16		
L2	VARA	C16		
L3	VARA	C16		
N				



Urkotisi jo

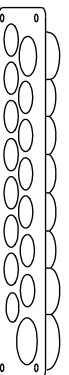
Rakennuskohteen nimi ja osoite

- Keskuksen asennus:**
- keskus on tarkoitettu vain uppoasennukseen, keskus ja upotuskotelo toimittaan samassa pakkauksessa
  - upotuskotelon tyyppi on ESL345.1100-AK ja sen upotusvyvyys on noin 63 mm
  - upotuskotelo kiinnitetään seinään joko pohjasta tai kotelon sivuista
  - upotuskotelon päädyissä on läpivientiaiput, jotka soveltuvat sekä putkille että kaapeleille
- Jos käytetään putketonta uppoasennusta, varmistetaan kaapelien vedonpoisto kiinnittämällä ne esim. TC-kiinnikkeillä keskuksen ulkopuolelta lähelle laippaa



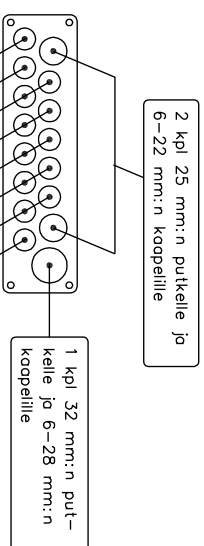
Keskuksen läpivientiaippa putkille ja kaapeleille:

kaapelien läpivientiaippa



- laipassa on paikka 13 kpl 20 mm:n putkelle, 2 kpl 25 mm:n putkelle ja 1 kpl 32 mm:n putkelle

- laippaan voi liittää kovan muoviputken, alumiini-putken (JAP) ja myös taipuisan muoviputken, taipuisa muoviputki pitää kiinnittää laipan läheltä esim. seinärakenteeseen kiinni pysymisen varmistamiseksi
- laipan putkitus- / kaapeliaukkoissa on kalvotiiviste, joka esipuhkaistaan esim. ruuvi-meisselillä (ei puukolla) ja työnnetään kaapeli / johtimet sen läpi



Laipan putkitus- /kaapeliaukot:

2 kpl 25 mm:n putkelle ja 6-22 mm:n kaapeleille

1 kpl 32 mm:n putkelle ja 6-28 mm:n kaapeleille

13 kpl 20 mm:n putkelle ja 6-16 mm:n kaapeleille

Piirustusjo	ASENNUSOHJE
Piirustuksen sisältö	RYHMÄKESKUS IT-OSALLA, ASENNUS UPOTUSKOTELON
Koodi	ESSV345-36U-ITMS_C

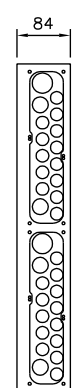
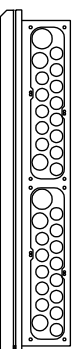
Pm.	12.11.2019
Muutos	JMo
Tark.	

Mittakaava	3
Piirustusnumero	3
Lehti	3
Lehdistä	3

**Keskuksen rakenne:**

Upotuskotelo ESL345.1100-AK toimittaan keskuksen kiinnitettyä samassa pakkauksessa

Upotusaukko: 520 x 1075



- Liittimet:**
- PPE 21212 Keystone
  - PPE 21213 LexCom
- Tilavaraus päämoodituskisko**
- Tilavaraus EHL 123.02-D** kuitukotelolle

